

RESPONSABILITÉ SOCIÉTALE DE L'ENTREPRISE

RAPPORT BYBLOS GROUP



2024

L'Edito

Présentation de la société Byblos Group et ses expertises

La gouvernance

Performances

La stratégie RSE

Enjeu sociétal

Enjeu social

Enjeu environnemental

Les certifications

Méthodologie de reporting RSE

Les indicateurs

SOMMAIRE

Chères collaboratrices, chers collaborateurs, partenaires et parties prenantes,
L'année 2024 a été une année charnière pour Byblos Group, marquée par des défis globaux, des opportunités significatives et des engagements renforcés en matière de responsabilité sociétale. Plus que jamais, notre vision d'un modèle d'entreprise durable, inclusif et innovant s'est traduite en actions concrètes et en résultats mesurables.

Ensemble, nous avons renforcé notre rôle en plaçant le développement durable au cœur de nos décisions stratégiques. Nos avancées dans la réduction de notre empreinte carbone, la promotion de l'égalité des chances, et la création de valeur partagée pour nos parties prenantes sont autant de preuves de notre engagement collectif. Ces progrès résultent d'un effort concerté entre nos équipes, nos partenaires et nos fournisseurs. En 2024, nous avons consolidé nos investissements dans des technologies propres, renforcé nos initiatives pour le bien-être au travail et adopté des standards encore plus exigeants pour garantir des prestations de services éthiques et responsables.

Cependant, ce rapport ne se limite pas à présenter nos réalisations. Il est aussi le reflet de notre engagement à une amélioration continue. En partageant nos succès, nos apprentissages et nos axes d'amélioration, nous affirmons notre volonté de progresser chaque jour vers nos objectifs en matière de RSE.

Je tiens à remercier chacune et chacun d'entre vous pour votre contribution essentielle à ces avancées. C'est grâce à votre dévouement et à vos idées que nous continuons de bâtir un futur durable pour tous. Je vous invite à parcourir ce rapport avec attention et fierté. Il représente non seulement un bilan de nos efforts, mais aussi une feuille de route pour les années à venir. Ensemble, poursuivons notre chemin avec audace, responsabilité et solidarité.

Merci pour votre engagement et votre confiance
Simon Hoayek - Président Fondateur



SÉCURITÉ HUMAINE ET ÉVÉNEMENTIELLE



PROTECTION RAPPROCHÉE



SÉCURITÉ RENFORCÉE



ACCUEIL



LIEU D'EXPRESSION POUR ENTREPRISES



LES CLÉS DE JULIETTE
LYON

CONSEIL AUX ENTREPRISES

IMPALA

FORMATION



SÉCURITÉ TECHNIQUE & ÉLECTRONIQUE



R&D ET LUTTE ANTI-DRONE



Byblos Group a été fondée, il y a plus de 25 ans par Simon EL HOAYEK, actuel Président. Byblos Group est, avant tout, une entreprise familiale et indépendante qui n'a cessé de se développer et possède aujourd'hui avec ses 9 filiales, des expertises métiers reconnues et complémentaires dans les domaines de l'accueil et de la sécurité des personnes, des biens et de l'information. Byblos Group détient également un savoir-faire en matière d'audit, de conseil en management des risques et de formation.

Byblos Group doit sa réussite à son expertise métier, son organisation, ses valeurs et sa capitalisation sur l'humain. Dans les activités de service, l'Homme est le cœur même de la production et de la performance, il est positionné au centre des préoccupations du groupe. Pour cette raison, Byblos Group s'attache à développer une politique sociale favorable à son épanouissement professionnel et personnel.

94 M€

de chiffre
d'affaires

2095

collaborateurs

621

clients / sites

01.

Nombre de collaborateurs par filiale, en équivalent temps plein



02.

Chiffres d'affaires par filiale

	2022	2023	2024
BYBLOS GROUP	5 885 679	6 329 115	7 090 121
BYBLOS HUMAN SECURITY	27 565 074	72 307 000	82 182 157
BYBLOS SHINE	2 669 132	1 412 000	1 879 183
BLUE CONCEPT	829 240	1 344 000	1 585 327
IMPALA	245 850	217 000	546 450
B-GUARD SECURITY	2 197 751	2 289 000	2 353 229
B-GUARD PROTECTION	1 472 840	1 472 840	2 135 587
ROBOOST	35 771	-	-
LES CLÉS DE JULIETTE	95 198	271 000	206 100
PRIVILÈGE SÉCURITÉ	1 395 340	-	-
CA GROUPE	74 403 043	79 532 000	94 307 737



Clémentine Arnoud Bombourg,
Directrice des Richesses
Humaines



Roméo Jacob,
Vice-Président Associé



Simon El Hoayek,
Président



Stéphane Montalant,
Directeur Général délégué aux
fonctions supports



Alexandre Aulhette,
Directeur général délégué aux
opérations



Elie Khoury,
Directeur général délégué aux
affaires stratégiques



Estelle Jeandel,
Responsable communication

Le Comité Exécutif

Le Comité exécutif (Comex) du groupe Byblos réunit le Président, Vice-président, les trois directeurs généraux délégués et la Directrice des richesses humaines de l'entreprise afin de définir la stratégie globale de Byblos Group. Le Comex décide des orientations à long terme et valide les investissements majeurs. Il supervise la mise en œuvre des politiques stratégiques et la gestion des risques. Il assure la cohérence entre les décisions de la Présidence du groupe et la direction opérationnelle dont ses responsables siègent au Comité de direction (Codir) de l'entreprise. Enfin, il favorise la communication et l'alignement des initiatives stratégiques à l'échelle de l'entreprise.

Le Comité de Direction

Le Comité de direction (Codir) du groupe Byblos rassemble les responsables des principaux départements pour piloter le fonctionnement quotidien de l'entreprise. Le Codir coordonne les actions opérationnelles et veille à l'exécution efficace des plans d'action. Il suit les performances et ajuste les moyens en fonction des résultats obtenus. Il facilite la communication entre les différentes équipes pour une meilleure synergie. Enfin, il réagit rapidement aux enjeux et problématiques opérationnelles pour garantir la fluidité des opérations.

Le Comité stratégique

Persuadée que le rebond passe par un renouveau et des actions concrètes, la Direction Générale a souhaité renforcer sa gouvernance avec un comité stratégique pour pérenniser l'avenir du groupe et piloter son organisation. Depuis le 8 mars 2021, la présidence du groupe s'appuie sur un solide comité stratégique afin de bénéficier de leurs expériences riches et variées, et de confronter les décisions organisationnelles, structurelles ou encore stratégiques. Il est composé de 3 membres externes à Byblos Group, de Simon Hoayek, Président et Roméo Jacob, Vice-Président.

Cap sur le futur : En période de trouble ou d'incertitude, il peut être parfois difficile de maintenir le cap sur le futur et le plan à long terme de l'entreprise. Le rôle premier des membres et de ce comité stratégique est d'amener les dirigeants à bon port.

Diversité des points de vue et de perception : Il s'agit d'amener autour des dirigeants des expertises, connaissances et expériences diverses et complémentaires. Cela permet de construire un véritable rempart, de s'assurer de voir tous les signaux, d'y être sensible, d'en tenir compte, de les analyser et de les traiter.

Consolidation de l'équipe de direction : Même si le comité stratégique n'est pas un organe opérationnel, il s'apparente à une instance décisionnelle et conforte la direction dans sa prise de décision.

Le comité stratégique se réunit chaque fois que les circonstances l'exigent, et au minimum 4 fois par an afin de se concerter, déterminer et réorienter la stratégie.



Le Comité RSE

Le service RSE accomplit ses missions grâce au soutien du Comité RSE, chargé de mettre en œuvre la stratégie et la politique auprès de l'ensemble des collaborateurs.

Le comité, composé de représentants issus de différents services et niveaux hiérarchiques au sein de l'entreprise, se réunit régulièrement.

Son objectif est de donner vie au projet collectif de l'entreprise au quotidien, en conciliant performance et respect des engagements, conformément au modèle de leadership et aux valeurs du groupe. Par ailleurs, les ambassadeurs RSE, présents dans chaque région, contribuent à la mise en place du plan d'action. Ils sont également des relais de communication et remontent les idées des collaborateurs en étant porte-parole de la démarche interne.



COMITE RSE



Il est dédié au pilotage de la stratégie RSE, il est organisé mensuellement afin de gagner en efficacité et en performance dans le déploiement de la RSE.



Awa Sow
Chargée RSE



Maud Moktar
RSE
Manager



Thomas Musil
RH
Manager



Estelle Jeandel
Communication
Manager



Louis Massot Pellet
Bureau d'étude Commercial
Manager



Sandra Antunes
Formation et Gestion de
Carrière Manager



Roméo Jacob
Vice-président associé



Julien Moes
Appliatif, Réseau et base
de données Manager



Stéphane Montalant
Directeur générale Délégué



Manon Bordy
Chargée Reporting CSRD



Elie Fares
Transformation Digitale
Manager



Gaëlle Riowal
Achat
Manager

Sa mission: Assurer le suivi de la performance sociale, sociétale, environnementale et économique, et le suivi de la feuille de route et de l'atteinte des objectifs



Les indicateurs RSE

Byblos Group évalue de manière régulière sa performance en matière de Responsabilité Sociale et Environnementale à travers le suivi d'indicateurs couvrant les aspects sociaux et environnementaux, les achats responsables ainsi que la gouvernance.

En s'appuyant sur ces indicateurs, nous nous engageons fermement à maintenir une transparence totale et à assumer la responsabilité de nos actions.



347 soit 16,6%

Nombre de femmes



13%

d'alternants
par rapport à la masse
salariale



1 207 232

Nombre d'heures de formation



3,68

Taux d'emploi de personnes
en situation de handicap



2,92 t

Quantité de papier recyclé



8%

de véhicules électriques



3,80%

de diminution de la
consommation
d'électricité par rapport à 2023



70

Taux d'établissements certifiés
ISO 45001



4

Nombre de comités



6

Ambassadeurs RSE

SOCIAL

ENVIRONNEMENT

GOVERNANCE

PERFORMANCE



Notre politique RSE incarne notre engagement envers la durabilité et la responsabilité sociale. Nous intégrons des pratiques éthiques, environnementales et sociales dans toutes nos activités. Cela se traduit par la réduction de notre empreinte carbone, la promotion de la diversité, l'engagement communautaire, une gouvernance transparente et des pratiques équitables envers nos collaborateurs et partenaires. Nous aspirons à un impact positif, contribuant à un avenir durable pour les générations futures, tout en créant de la valeur pour toutes nos parties prenantes.

Awa Sow - Chargée RSE



Byblos Group s'engage pleinement à soutenir les Objectifs de Développement Durable (ODD) à travers des actions concrètes au sein de l'entreprise. Cet engagement est au cœur de sa responsabilité sociétale, reconnaissant l'importance vitale de ces objectifs pour la société et la planète.

Cette initiative repose sur trois piliers fondamentaux et se déploie à travers onze engagements spécifiques. Ces actions ne se limitent pas à renforcer la réputation, mais représentent également une contribution active à la création d'un monde où chacun peut prospérer tout en préservant notre planète pour les générations à venir.



2018

Création
du Code
Éthique

2019

Signature de
la Charte de
la Diversité

2022

Création du
Comité RSE

SOCIÉTAL

CONTRIBUER AU DÉVELOPPEMENT LOCAL ET **PROMOUVOIR LA TRANSPARENCE**

- Évaluer nos performances avec transparence
- Soutenir les associations et initiatives locales
- Contribuer à l'insertion sociale

SOCIAL

ÊTRE ACTEUR DU BIEN-ÊTRE ET DE LA RÉUSSITE DE CHACUN DANS LA DIVERSITÉ ET L'INCLUSION

- Former et développer les compétences des collaborateurs
- Préserver la santé et la sécurité des collaborateurs
- Promouvoir le dialogue social
- Promouvoir la diversité et l'égalité des chances

ENVIRONNEMENT

PRÉSERVER NOTRE ENVIRONNEMENT EN ADOPTANT DES PRATIQUES DURABLES

- Maîtriser la gestion de nos déchets
- Limiter les consommations d'énergie
- Limiter les impacts environnementaux des activités
- Favoriser l'achat responsable

GLOBAL COMPACT

Depuis 2024, Byblos Group est adhérent au Global Compact des Nations Unies dédié à la responsabilité sociétale des entreprises. Cette adhésion marque notre engagement à intégrer les dix principes universels du Global Compact dans nos stratégies et activités, notamment en matière de droits de l'homme, de normes du travail, d'environnement et de lutte contre la corruption.

En rejoignant cette initiative, nous réaffirmons notre volonté de contribuer activement à un développement durable et responsable, tout en soutenant les Objectifs de Développement Durable (ODD). Cette démarche s'inscrit pleinement dans notre mission : « construire un avenir plus respectueux des individus, de l'environnement et de la société ».

WE SUPPORT



LES 25 ANS DE BYBLOS GROUP

En 2024, Byblos Group célèbre ses 25 ans, une étape significative qui témoigne de son parcours et de la confiance renouvelée de ses parties prenantes. Ce succès repose sur une capacité collective à relever les défis, innover et s'adapter. D'un projet modeste, l'entreprise s'est transformée en une communauté soudée de plus de 2 000 Byblossiennes et Byblossiens.

Depuis un quart de siècle, Byblos Group poursuit une ambition commune : proposer une offre globale d'excellence, portée par une équipe unie, représentant 70 nationalités et partageant des valeurs de bienveillance et de confiance.

Pour marquer cet anniversaire, la Direction Générale a initié le Byblos Tour, un événement retraçant les moments clés du développement du groupe et mettant à l'honneur celles et ceux qui en sont la force vive. Ces 25 ans ne sont pas une finalité, mais le début d'un nouveau chapitre. Avec une équipe solide et engagée, Byblos Group se tourne vers l'avenir avec ambition, prêt à écrire la suite de son histoire.

ENJEU SOCIÉTAL

CONTRIBUER AU DÉVELOPPEMENT LOCAL ET **PROMOUVOIR LA TRANSPARENCE**



0 incident signalé au travers de la procédure d'alerte

10 associations soutenues

01.

ÉVALUER LES PERFORMANCES AVEC TRANSPARENCE

Byblos Group souhaite démontrer un engagement authentique envers la responsabilité et la durabilité. La transparence dans l'évaluation des performances permet de fournir des informations claires et complètes sur les résultats, les objectifs atteints, et les domaines où des améliorations peuvent être apportées. Cela offre non seulement aux parties prenantes internes et externes une compréhension approfondie des actions, mais renforce également la confiance en démontrant une volonté d'ouverture et de responsabilisation. La transparence favorise une culture de responsabilité au sein de Byblos Group, incitant les salariés à contribuer activement à l'amélioration continue. Un pilier essentiel pour une gouvernance d'entreprise responsable.



LE CODE ÉTHIQUE

Le code éthique de Byblos Group intègre les règles de conduite des affaires applicables au sein du groupe ainsi que les dispositions légales concernant la transparence, la lutte contre la corruption et la modernisation de l'économie.

Il établit également les normes de comportement à suivre pour tous les collaborateurs dans les situations présentant des risques de corruption et d'influence indue. Ce code éthique est accessible sur le site intranet et sur le site internet de Byblos Group. En incarnant ce code de conduite exemplaire, la société Byblos Group affirme son engagement en tant qu'entreprise responsable, humaine et intègre.

LE DISPOSITIF D'ALERTE

La société Byblos Group a mis en place un mécanisme d'alerte conforme aux diverses obligations légales qui lui incombent, notamment celles énoncées aux articles 8 et 17 de la loi Sapin II, ainsi que la loi n°2022-401 du 21 mars 2022 visant à renforcer la protection des lanceurs d'alerte.

Ce dispositif d'alerte, accessible depuis le site internet de l'entreprise, permet aux collaborateurs et à toutes parties prenantes externes de signaler de manière confidentielle et anonyme tout comportement délictueux. Chaque signalement fait l'objet d'une enquête approfondie pour déterminer les mesures à prendre.

Une procédure est associée à ce mécanisme d'alerte et est accessible à tous. Elle détaille les garanties de protection accordées aux lanceurs d'alerte, la gestion des signalements et le rôle du référent.

Pour l'exercice 2024, aucune alerte n'a été recensée au sein de la société Byblos Group et de ses filiales.

02.

SOUTENIR LES ASSOCIATIONS ET INITIATIVES LOCALES

Soutenir activement les associations et initiatives locales revêt une importance cruciale pour le tissu social et économique. Le soutien à ces initiatives représente bien plus qu'une simple contribution philanthropique. Il incarne un engagement envers le développement local, la création d'opportunités, et la promotion d'une croissance inclusive.

En investissant dans des projets à l'échelle locale, Byblos Group participe activement à la construction d'une communauté plus robuste et résiliente. Cela va au-delà d'une simple responsabilité sociale et sociétale ; c'est une reconnaissance de l'importance de prospérer ensemble en favorisant le dynamisme des initiatives locales. En soutenant ces acteurs clés, Byblos Group a pu établir des partenariats significatifs et contribue de manière tangible à l'amélioration du bien-être collectif.

ENGAGEMENTS POUR LA DIVERSITÉ ET L'INCLUSION :

- LDLC ASVEL Féminin : dans le cadre de notre partenariat avec le club de basket, nous proposons une formation aux métiers de la sécurité destinée aux femmes. Elle leur permet de prendre leurs marques et de gagner en confiance dans un environnement traditionnellement masculin.
- FACE (Fondation Agir Contre l'Exclusion) : En tant que membre actif de ce réseau d'entreprises, nous soutenons la solidarité envers les personnes confrontées à l'exclusion, à la discrimination ou à la pauvreté.
- 100 chances 100 emplois : Depuis plusieurs années, Byblos Group soutient cette association qui favorise l'insertion professionnelle des jeunes.
- Recrutement circulaire : Via notre engagement auprès de ce réseau, nous nous engageons à «recycler» des candidatures non retenues en les transmettant à d'autres entreprises.
- Handi'Team : Par notre représentation au sein du MEDEF AURA, nous soutenons une équipe d'athlètes de haut niveau en situation de handicap.

SOUTIEN À L'ENTREPRENEURIAT :

- 60 000 rebonds : Cette association, que nous soutenons, accompagne des chefs d'entreprise pour les aider à rebondir après un échec entrepreneurial.

SOUTIEN À LA CULTURE ET AUX ARTS :

- Fondation de l'Auditorium : Grâce à notre partenariat avec cette salle de concert emblématique, nous encourageons la pratique musicale chez les enfants éloignés de l'univers culturel. Nous participons également à l'organisation d'un concert annuel en plein air, accessible à tous, visant à rendre la musique classique plus proche du grand public.

SOUTIEN À L'ÉDUCATION ET À L'ENFANCE :

- Docteur Clown : Nous sommes fiers d'apporter notre concours financier à cette association qui fait intervenir des clowns dans les hôpitaux auprès d'enfants atteints de maladies graves.
- La Maison des plus petits : Cette structure innovante est le premier établissement en France dédié à l'accueil d'enfants de 0 à 6 ans, confiés à l'Aide sociale à l'enfance et présentant un handicap.
- « Tous Unis pour Léandro » : Sélectionnée en 2024 par notre Comité Éthique et Social, cette association a bénéficié de notre soutien lors du Byblos Tour organisé pour célébrer les 25 ans de Byblos Group, permettant ainsi aux Byblossiens de compléter cette contribution financière. Fondée en 2014, l'association vient en aide à Léandro, un garçon de 12 ans atteint d'une maladie rare.

PLUS DE **10**
ASSOCIATIONS
& INITIATIVES
LOCALES
SOUTENUES

03.

CONTRIBUER À L'INSERTION LOCALE

En s'impliquant dans des programmes visant à favoriser l'emploi, la formation professionnelle et l'inclusion sociale au niveau local, Byblos Group souhaite avoir un impact significatif sur la vie des individus et sur la dynamique économique.

En soutenant des initiatives qui facilitent l'accès à l'emploi, Byblos Group contribue à renforcer la cohésion sociale et à réduire les inégalités. L'insertion locale ne se limite pas seulement à la création d'emplois, mais englobe également la promotion d'entreprises locales, le développement de compétences adaptées au marché du travail, et la mise en place de partenariats collaboratifs.

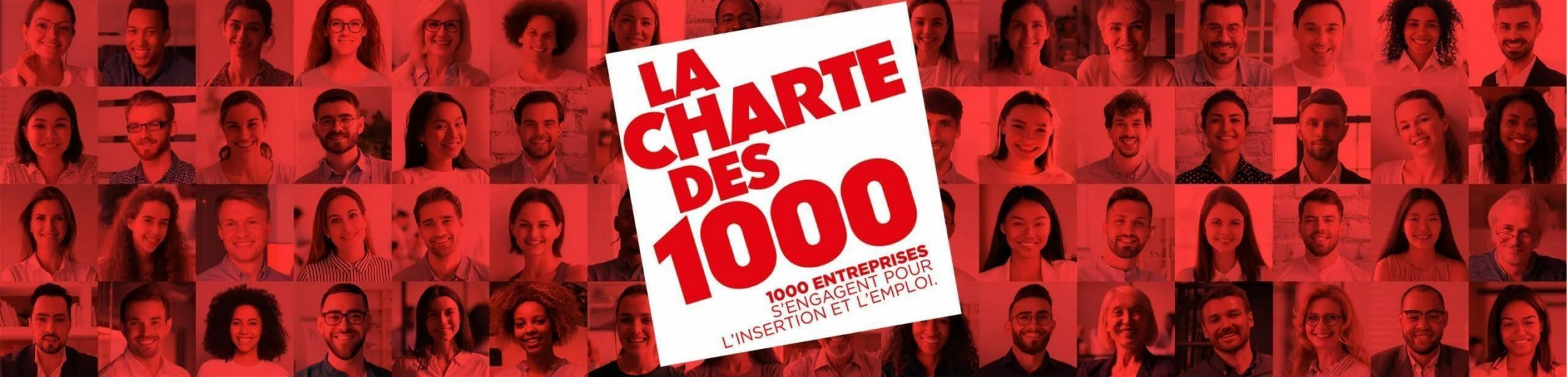
100 CHANCES 100 EMPLOIS

Byblos Group est un partenaire actif de l'initiative «100 chances 100 emplois», un réseau d'entreprise et un dispositif national de parrainage dédié à soutenir les jeunes vers des emplois durables.

Ce programme vise à faciliter la rencontre entre les jeunes suivis par la mission locale et les entreprises, favorisant ainsi leur accès à l'emploi ou à l'alternance. Son objectif principal est de promouvoir l'égalité des chances et de rassembler un réseau d'acteurs institutionnels et d'entreprises sur le territoire. Chaque année, nous accompagnons 60 jeunes avec un taux de réussite de sortie positive de 70%.

Co-pilote sur Lyon depuis 2015





LA CHARTE DES 1000

La société Byblos Group a adhéré à la charte des 1000 depuis le 17 février 2021 pour soutenir l'insertion et l'emploi dans sa région, en collaboration avec la Métropole et la Maison Métropolitaine d'Insertion pour l'Emploi.

Byblos Group s'engage à mener des actions concrètes en faveur de l'insertion et de l'emploi :

- Recruter autrement
- Contribuer à l'accès à l'emploi
- Faire connaître ses métiers
- Soutenir les acteurs de l'insertion
- S'investir dans une dynamique locale pour l'emploi

L'EMPLOI FRANC

À diplôme, âge et parcours équivalents, il est plus difficile d'accéder à un emploi pour les habitants de certains quartiers. L'emploi franc, constitue une réponse concrète et innovante à ces difficultés rencontrées par les résidents des quartiers prioritaires. Byblos Group s'associe à cette initiative et participe de façon active à l'embauche de ces publics. Plus de 110 personnes demandeurs d'emplois résidants dans des quartiers prioritaires répartis sur le territoire métropolitain ont pu intégrer le groupe en 2022.

PARTENAIRE DÉFENSE

Byblos Group a concrétisé son engagement citoyen et son soutien à la politique des réserves militaires, reflétant son attachement à l'esprit de défense et à la contribution à la sécurité nationale.

En 2022, la période des réservistes a totalisé 104 jours. Cette initiative illustre l'appréciation de Byblos Group envers le civisme de ses collaborateurs et vise à les inciter à s'engager en tant que réservistes.

Dans le cadre de cette démarche, l'entreprise leur propose spécifiquement de doubler leur période d'engagement dans la réserve opérationnelle.



ENJEU SOCIAL

ÊTRE ACTEUR DU BIEN-ÊTRE ET DE LA RÉUSSITE DE CHACUN DANS LA DIVERSITÉ ET L'INCLUSION



347 femmes

3,68 Taux d'handicap

106 contrats d'alternance

01.

POLITIQUE SOCIALE

Notre politique sociale vise à créer un environnement de travail sûr, inclusif et enrichissant pour tous les collaborateurs. Nous nous engageons à garantir des conditions de travail équitables, à promouvoir le bien-être au travail, et à soutenir le développement professionnel de chacun. Cela se concrétise par des initiatives telles que des programmes de formation continue, des avantages sociaux, une communication transparente et des canaux d'écoute pour favoriser le dialogue et la collaboration. Notre objectif est de renforcer une culture d'entreprise où chaque individu se sent valorisé, respecté et encouragé.

Clémentine Arnoud - Directrice des Richesses Humaines



PROMOUVOIR LA DIVERSITÉ ET L'ÉGALITÉ

La promotion de l'égalité et de la diversité au sein de Byblos Group repose sur un engagement envers la création d'un environnement inclusif, où chacun est valorisé indépendamment de ses origines, de son genre, de son orientation sexuelle, de ses capacités ou de toute autre différence. Nous promovons activement la diversité à tous les niveaux de notre organisation, encourageant l'égalité des chances, l'accès équitable aux opportunités et la représentation diversifiée au sein de nos équipes. Notre engagement se manifeste par des initiatives concrètes telles que des programmes de sensibilisation, des politiques de recrutement, des promotions internes et des formations visant à promouvoir un environnement respectueux et ouvert.

02.

LE COMITÉ ÉTHIQUE ET SOCIAL

En septembre 2015, sous l'impulsion de notre Président, le Comité Éthique et Social a vu le jour avec pour mission de développer et promouvoir des initiatives au service des collaborateurs, tout en restant fidèle aux valeurs fondatrices du groupe. Ce comité s'articule autour de trois axes majeurs :

- Promouvoir la responsabilité sociétale et l'éthique au sein de l'entreprise,
- Garantir l'égalité et l'équité entre les collaborateurs,
- Renforcer l'image du groupe pour en maintenir l'attractivité.

Pour traduire ces engagements en actions concrètes, le comité a mis en œuvre des initiatives novatrices adaptées aux besoins des collaborateurs et de leurs familles. Un partenariat avec la plateforme ProfExpress a été établi. Ce dispositif offre un soutien scolaire gratuit en ligne, accessible de l'école primaire jusqu'au niveau BAC+2. Il s'adresse particulièrement aux familles pour lesquelles l'accompagnement aux devoirs peut représenter un défi, tout en prenant en compte les contraintes des rythmes de travail des parents. Chaque année, ce service, très apprécié, contribue à la réussite scolaire des enfants des collaborateurs.

En août 2023, Byblos Group a enrichi cette démarche en s'associant à une nouvelle plateforme nommée « Tout Apprendre », élargissant l'éventail de services proposés. Les collaborateurs et leurs familles bénéficient désormais également de cours de langues pour tous les niveaux, ainsi que de séances de sport en ligne dans diverses disciplines. Cette offre reflète notre volonté constante d'accompagner nos équipes dans leur épanouissement personnel et familial.

03.

FORMATION

Notre politique de formation et de gestion de carrières, vise à encourager la montée en compétence de nos collaborateurs, en proposant des programmes variés et adaptés à leurs besoins et évolutions professionnelles.

Nous nous engageons à fournir un environnement propice à l'apprentissage, favorisant ainsi l'évolution professionnelle, le partage de connaissances et le perfectionnement des talents au sein de Byblos Group.

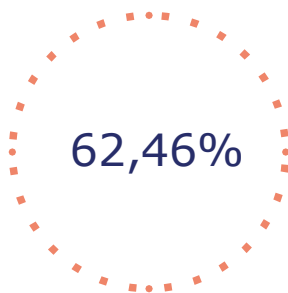
Sandra Antunes - Responsable Formation & Gestion de Carrières



Budget dédié à la formation



Nombre d'heures de formation



Part des salariés formés



LE PLAN DE FORMATION

Le plan de formation de Byblos Group est élaboré avec soin pour répondre aux besoins de croissance professionnelle des salariés, des clients, et de l'écosystème. Structuré autour de modules variés, il offre des opportunités d'apprentissage ciblées, alignées sur les objectifs stratégiques de l'entreprise. Ce plan intègre des formations internes et externes, ainsi que des programmes personnalisés pour favoriser le développement des compétences techniques et comportementales. Le plan de formation vise à renforcer la performance individuelle et collective, garantissant ainsi une progression continue et durable au sein du groupe.

	2024	2023
Budget dédié à la formation	1 207 232	805 993
Heures de formation en moyenne par salarié formé	28,90	10,65
Nombre d'heures de formation	37 941,1	24 143,8

106 CONTRATS D'ALTERNANCE AU SEIN DE L'UES

Suite à la crise sanitaire, l'État a mis en place bon nombre d'aides pour inciter les employeurs à recruter des jeunes en alternance. Par les chiffres, force est de constater que Byblos Group a saisi l'opportunité d'intégrer des jeunes pour renforcer ses équipes et former les professionnels de demain, que ce soit pour des fonctions supports ou l'exploitation.

Il y a 5 ans, 5 contrats de professionnalisation ou d'apprentissage avaient été signés, et en 2024, 106.

Bureau d'études, communication, contrôle de gestion, richesses humaines ou encore exploitation, tous ont choisi l'alternance. L'occasion d'acquérir de l'expérience, d'avoir des exemples concrets, de faire un premier pas dans le monde professionnel mais aussi ... d'être rémunéré. Des avantages selon les alternants interviewés qui contrebalancent avec un inconvénient principal : certains aimeraient être à 100% dans l'entreprise afin de suivre chacun des projets.

Côté exploitation, c'est un rôle différent mais tout aussi important la plupart des alternants viennent d'un BTS MOS (Management Opérationnel de la Sécurité) ou étaient déjà en possession d'une carte professionnelle. Le centre de formation Blue Concept les a formés sur différents modules supplémentaires tels que les risques chimiques ou les risques terroristes afin de les faire monter en compétences et sont désormais affectés à des sites spécifiques.

03.

PROMOUVOIR LE DIALOGUE SOCIAL

Le dialogue social représente notre engagement envers des relations interpersonnelles harmonieuses et une communication ouverte entre tous les membres de notre écosystème. Cela se traduit par des échanges constants entre la direction, les collaborateurs et les représentants du personnel, par l'écoute active et la prise en compte des besoins et des perspectives de chacun.

Des négociations ont abouti à des accords sur des sujets clés tels que les conditions de travail, la qualité de vie au travail et l'égalité professionnelle. Depuis près de 25 ans, le travail partenarial entre les élus et la Direction des Richesses humaines a permis de placer les collaborateurs au centre des négociations, renforçant ainsi la cohésion et le sentiment d'appartenance, tout en contribuant à la stabilité sociale et au développement économique du groupe. L'ensemble de nos collaborateurs sont désormais représentés par des instances sociales, et en 2024, près de 40 réunions ont été organisées avec les partenaires sociaux. Ce dialogue contribue à la performance de l'entreprise en favorisant la productivité et la motivation des collaborateurs, tout en respectant des valeurs telles que la diversité et la solidarité.

L'instauration de référents et la tenue de commissions Formation, Économique, mutuelle et logement, Égalité professionnelle, Handicap, ainsi que le développement d'accords ont contribué à renforcer les relations sociales et à favoriser un environnement de travail à la fois sécurisé et épanouissant.

En plus des conditions de travail et de la valorisation des collaborateurs, la santé et la sécurité des travailleurs occupent une place centrale dans les préoccupations du groupe Byblos et dans ses échanges avec les partenaires sociaux.

Thomas Musil- Responsable des Richesses Humaines



NOTRE POLITIQUE ET NOS ENGAGEMENTS ÉGALITÉ ET DIVERSITÉ

INDEX DE L'ÉGALITÉ PROFESSIONNELLE 2024

Notre politique d'égalité et de diversité repose sur un engagement envers la création d'un environnement inclusif, où chacun est valorisé indépendamment de ses origines, de son genre, de son orientation sexuelle, de ses capacités ou de toute autre différence.

Nous promouvons activement la diversité à tous les niveaux de notre organisation, encourageant l'égalité des chances, l'accès équitable aux opportunités et la représentation diversifiée au sein de nos équipes. Notre engagement se manifeste par des initiatives concrètes telles que des programmes de sensibilisation, des politiques de recrutement, des promotions internes et des formations visant à promouvoir un environnement respectueux et ouvert.



CHARTRE DE LA DIVERSITÉ

Par la signature de la Charte de la Diversité en 2019, Byblos Group et ses filiales témoignent de notre engagement en faveur de l'inclusion et de la promotion de la diversité au sein de notre entreprise.

En adhérant à cette initiative, nous affirmons notre volonté de lutter contre toutes les formes de discrimination et de favoriser l'égalité des chances pour tous, quelles que soient l'origine, le genre, l'âge, le handicap, ou toute autre différence.

Cet engagement se traduit par des actions concrètes, telles que :

- Le recrutement inclusif, basé sur les compétences et les qualifications.
- La sensibilisation de nos collaborateurs aux enjeux de diversité et de respect mutuel.
- La valorisation de la richesse des parcours et des expériences, considérée comme un atout pour l'innovation et la performance collective.

En intégrant ces principes dans notre politique RSE, Byblos Shine s'inscrit dans une démarche proactive pour construire un environnement de travail inclusif, respectueux et ouvert, où chaque collaborateur peut s'épanouir pleinement et contribuer à la réussite de notre entreprise.



SIGNER ET AGIR

La diversité est le fondement d'une société performante socialement et économiquement. Inscrite dans la politique globale, de l'entreprise ou de l'organisation, la Charte de la diversité a pour objet de favoriser l'égalité des chances et la diversité dans toutes ses composantes.

La Charte de la diversité contribue à développer un management respectueux des différences et fondé sur la confiance. Elle améliore la cohésion des équipes, source d'un meilleur vivre ensemble et donc de performances.

Les engagements de la Charte de la diversité, traduits en actions mesurées et évaluées régulièrement, sont facteurs de progrès social et économique. Leur mise en œuvre dans toutes les activités de l'entreprise ou de l'organisation renforce la reconnaissance auprès de toutes les parties prenantes internes et externes en France et dans le monde.

Par la signature de la Charte de la Diversité,
nous, entreprise ou organisation, nous engageons à :

- 1 Sensibiliser et former nos dirigeants, et managers impliqués dans le recrutement, la formation et la gestion des carrières, puis progressivement l'ensemble des collaborateurs aux enjeux de la non-discrimination et de la diversité**
- 2 Promouvoir l'application du principe de non-discrimination sous toutes ses formes dans tous les actes de management et de décision de l'entreprise ou de l'organisation et en particulier dans toutes les étapes de la gestion des ressources humaines**
- 3 Favoriser la représentation de la diversité de la société française dans toutes ses différences et ses richesses, culturelle, ethnique et sociale, au sein des effectifs et à tous les niveaux de responsabilité**
- 4 Communiquer sur notre engagement auprès de l'ensemble de nos collaborateurs ainsi qu'à nos clients, partenaires et fournisseurs, afin de les encourager au respect et au déploiement de ces principes**
- 5 Faire de l'élaboration et de la mise en œuvre de la politique de diversité un objet de dialogue social avec les représentants du personnel**
- 6 Evaluer régulièrement les progrès réalisés, informer en interne comme en externe des résultats pratiques résultant de la mise en œuvre de nos engagements.**

Fait à Lissieu, le 06/05/2019

Pour
BYBLOS GROUP
GILLES SAGNOL
Directeur général

Secrétariat Général de la Charte de la Diversité
Anne DESCHANEL
Secrétaire Générale

BYBLOS GROUP
Siège Social : 1, Allée des Ecureuils - 69380 LISSIEU
Tél. 0826 105 115 Fax. 04.72.54.88.61
SAS AU CAPITAL DE 250 000 €
SIRET 441 699 048 00027 - APE 6420Z

PAR Les
entreprises
pour la Cité

Secrétariat Général de la Charte de la Diversité
23 rue de Vienne 75008 PARIS - Tel : 07.78.02.72.18
www.charte-diversite.com

FORMATION 100% FEMMES

Un programme de formation exclusivement dédié aux femmes a été mis en place par le centre de formation Blue Concept, filiale de Byblos Group. Cette initiative vise à offrir des opportunités adaptées aux besoins des femmes, favorisant ainsi leur épanouissement professionnel.

Une formation diplômante qui s'étale sur 322 heures de formation (contre 182 heures pour le TFP APS seul). Les heures de formation supplémentaires intègrent notamment des journées de sport avec les préparateurs physiques des joueuses de LDLC ASVEL féminin. En effet, la pratique sportive est un moyen de gagner en autonomie. Elle favorise et facilite l'intégration sociale et valorise la femme et la confiance en soi.

Aussi, les stagiaires peuvent bénéficier d'un accompagnement psychothérapeutique pour leur permettre d'assumer pleinement leur rôle et place de femme dans un secteur masculin ainsi qu'un module spécifique sur les gestes et postures.

Tout comme la réussite d'une sportive de haut niveau passe par la connaissance de ses propres compétences, de ses forces et de la confiance en ses capacités, cette formation en sécurité a cherché à développer davantage les atouts de chaque femme souhaitant se former aux métiers d'un secteur dit masculin. Pour atteindre les objectifs, le développement de la culture de la confiance en soi est la clé !



LUTTE CONTRE LES DISCRIMINATIONS ET LE HARCÈLEMENT

Tous nos managers en charge du recrutement ainsi que les membres de notre direction d'agence ont été sensibilisés aux enjeux de la lutte contre les discriminations et au harcèlement. Cette démarche vise à garantir des pratiques de recrutement inclusives, équitables et respectueuses des principes d'égalité des chances et de bien être au travail.

À travers des sessions de formation, nous avons renforcé leur compréhension des biais potentiels et des obligations légales en matière de diversité et d'inclusion, ainsi que des mécanismes de prévention et de gestion des situations de harcèlement. Ces actions s'inscrivent dans notre volonté de promouvoir un environnement professionnel fondé sur le respect, l'équité et la valorisation des compétences, indépendamment des origines, du genre, de l'âge ou de toute autre différence.

Les objectifs de la formation lutte contre les discriminations ont eu pour but de :

- Comprendre les enjeux de la prévention des discriminations et promouvoir l'égalité de traitement
- Maîtriser le cadre juridique et identifier les points de vigilance dans les processus de recrutement
- Analyser le rôle des stéréotypes dans les pratiques professionnelles et réfléchir à ses propres pratiques
- Acquérir des comportements professionnels favorisant l'égalité de traitement

Les objectifs de la formation prévenir le harcèlement au travail :

- Connaître le cadre légal relatif au harcèlement
- Mettre en place les mesures de préventions adaptées, savoir reconnaître les situations de harcèlement, et réagir dans un cas de harcèlement déclaré
- Connaître ses responsabilités et acquérir les bons réflexes pour sécuriser ses pratiques de management

Ces formations constituant des leviers essentiels pour garantir un climat de travail sain et inclusif, tout en renforçant les compétences managériales dans la gestion des enjeux sociaux et éthiques.

>>> TAUX DE FORMATION «RECRUTER SANS DISCRIMINER» : 66%

ACCORD ÉGALITÉ PROFESSIONNELLE

Depuis 2018, Byblos Group a mis en place un accord sur l'égalité professionnelle, affirmant ainsi son engagement à promouvoir un environnement de travail équitable et inclusif. Cet accord structure nos actions pour garantir une égalité réelle entre les femmes et les hommes, à travers des mesures concrètes et adaptées à notre organisation.

Les axes principaux de l'accord :

- 1 Recrutement et embauches : assurer l'égalité des chances dans le processus de recrutement.
- 2 Promotion professionnelle : offrir des opportunités égales d'évolution et de promotion.
- 3 Formation : garantir un accès équitable à la formation pour tous.
- 4 Rémunération : assurer l'égalité salariale entre les femmes et les hommes.
- 5 Vie professionnelle et personnelle : faciliter l'équilibre entre travail et vie personnelle, avec des mesures de soutien pour les jeunes parents.
- 6 Santé et sécurité au travail : garantir un environnement de travail sécurisé et sain.
- 7 Mixité dans les instances du personnel : promouvoir une représentation équilibrée des femmes et des hommes dans les instances décisionnelles.

Cet accord vise à créer un environnement de travail respectueux, inclusif et à favoriser l'égalité réelle entre les sexes.

ACCORD HANDICAP

Cet accord s'inscrit pleinement dans la démarche RSE de Byblos Group, affirmant son engagement en faveur de l'inclusion et de l'égalité des chances. Son objectif est d'intégrer le handicap comme une réalité quotidienne pour tous les types de postes et sur l'ensemble des sites du groupe. Il vise à favoriser l'emploi et le maintien dans l'emploi des travailleurs en situation de handicap, en répondant à l'Obligation d'Emploi des Travailleurs Handicapés (OETH) à travers des actions concrètes et structurées.

Ces actions permettent de progresser, tant sur le plan quantitatif que qualitatif, dans l'intégration professionnelle des personnes en situation de handicap, tout au long de leur parcours professionnel. L'accord reflète également la volonté de la direction de Byblos Group de mettre en œuvre une politique durable et tangible en matière d'emploi inclusif.

Le groupe aspire ainsi à renforcer l'intégration de collaborateurs issus de divers horizons, leur offrant un environnement propice à leur développement personnel et professionnel. En collaboration avec les organisations syndicales signataires, il réaffirme que l'emploi et l'insertion des travailleurs en situation de handicap enrichissent l'ensemble des secteurs d'activité du groupe. Ce partenariat repose sur un principe fondamental : les personnes en situation de handicap doivent être recrutées, enregistrées et accompagnées dans leur évolution professionnelle en fonction de leurs compétences et aptitudes, et non de leur situation de handicap.

	2024	2023
Taux de salarié en situation de handicap	3,68	3,94

POLITIQUE EN FAVEUR DES SENIORS

Conscients que l'âge peut parfois constituer un obstacle pour certains employeurs, Byblos Group valorise ses collaborateurs seniors en leur offrant l'opportunité de transmettre leurs compétences et leur expertise aux plus jeunes. Nous leur permettons ainsi de participer à l'accompagnement des nouveaux collaborateurs durant leur formation. Ce partage intergénérationnel favorise l'intégration des nouveaux arrivants, ainsi que l'inclusion au sein des équipes.

Une attention particulière est portée à l'aménagement de fin de carrière, notamment par la possibilité de passer à temps partiel ou d'adapter les rythmes de travail. Lorsqu'un collaborateur approche de la retraite (dans les deux ans précédant celle-ci), il bénéficie exclusivement d'un passage au coefficient supérieur.

	2024	2023
Taux d'emploi senior	34,84	33,08

05.

POLITIQUE SANTÉ ET SÉCURITÉ

La politique Santé et Sécurité au sein de la société Byblos Group repose sur un engagement permanent envers le bien-être des collaborateurs. La sécurité est considérée comme une priorité absolue, intégrant des pratiques rigoureuses pour prévenir les risques professionnels et garantir un environnement de travail sûr. Les procédures de sécurité sont continuellement actualisées pour s'aligner sur les normes et garantir une conformité totale aux réglementations en vigueur. La participation active de chaque individu est valorisée, encourageant la communication ouverte pour signaler les incidents potentiels et favoriser une culture où la sécurité est l'affaire de tous.

SENSIBILISATION AU TRAVERS DES CAUSERIES SANTÉ, SÉCURITÉ AU TRAVAIL

Les causeries visent à sensibiliser les collaborateurs des risques liés à leur travail. Dangers spécifiques, connaissance et respect des procédures, équipements de protection individuelle requis, règles de sécurité ; par la répétition et la stimulation, les causeries sécurité encouragent la prise de conscience et les bons réflexes pour prévenir les accidents.

Par leur récurrence, elles tendent à influencer positivement les comportements des collaborateurs en matière de santé, sécurité, en valorisant les bienfaits de la culture sécurité. Enfin, la tenue de causeries régulières entretient l'éveil et la prudence face aux situations devenues routinières.

ACCIDENTOLOGIE

En 2024, nous avons enregistré un total de 98 accidents, tandis qu'en 2023, ce chiffre était à 104 accidents. Cette baisse représente une diminution significative du nombre d'incidents, reflétant les efforts déployés pour renforcer la prévention et la sécurité au sein de nos activités.

Il reste néanmoins essentiel de poursuivre les actions engagées et de redoubler d'efforts pour sensibiliser nos équipes, renforcer les contrôles, et mettre en place des mesures correctives efficaces afin de continuer cette dynamique positive et de viser une sécurité maximale pour tous.

En 2024, 35 accidents de trajet ont été répertoriés. Ces accidents ont également été recensés lors de collisions impliquant des tiers en voiture, ainsi que lors de chutes sur des escaliers ou en marchant sur des surfaces planes lors de déplacements.

Les 3 causes d'accidents les plus fréquents sont liées à :



Agressions physiques (14% des accidents)



Accident de trajet (25 % des accidents)



Choc et heurt (15% des accidents)

ENJEU ENVIRONNEMENTAL

PRÉSERVER NOTRE ENVIRONNEMENT EN ADOPTANT DES PRATIQUES DURABLES



2,92 tonnes de déchets papiers recyclés

4,22 taux de sensibilisation à l'éco conduite

1,048 tonnes des déchets recyclés et/ou revalorisés



Byblos Group place la préservation de l'environnement au cœur de ses engagements. Chaque entreprise a le devoir de contribuer à un avenir plus durable pour notre planète, répondant ainsi aux attentes de nos parties prenantes et prenant soin des générations futures.

Nous sommes conscients des défis environnementaux majeurs auxquels le monde est confronté, notamment le changement climatique, la perte de biodiversité, la dégradation des ressources naturelles et la pollution. En tant qu'entreprise, nous avons la responsabilité de minimiser notre impact sur ces problématiques. La politique environnementale de Byblos Group est fondée sur des principes clés tels que la gestion responsable des déchets, la réduction des émissions de gaz à effet de serre et une consommation énergétique responsable et vertueuse.

Roméo Jacob - Vice Président



01.

MAÎTRISER LA GESTION DE NOS DÉCHETS



2,92 Tonnes
papiers



0,013 Tonnes
*bouteilles
d'eau*



0 Tonnes
*gobelets
cartons*



0,054 Tonnes
canettes



0,015 Tonnes
cartouches

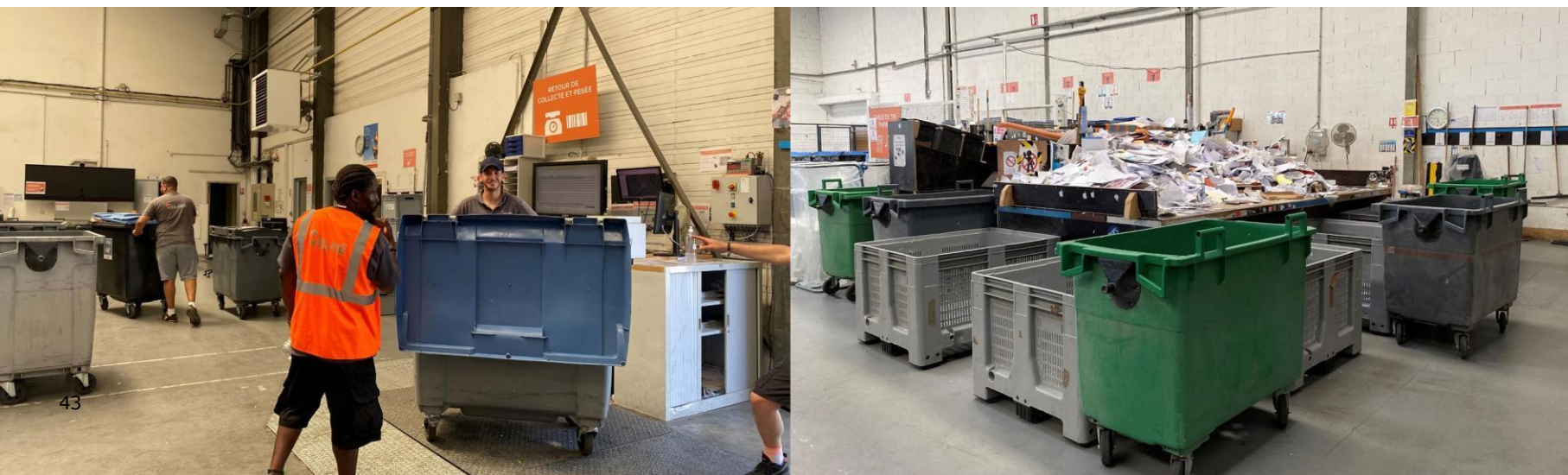
RÉDUCTION DES DÉCHETS À LA SOURCE

Notre priorité est de réduire la quantité de déchets que nous produisons. Pour atteindre cet objectif, des campagnes de sensibilisation ont été lancées auprès des collaborateurs pour promouvoir la réduction à la source. Byblos Group a fourni des gourdes aux collaborateurs du siège social et des agences afin de remplacer l'usage des gobelets en carton et des bouteilles en plastique.

RECYCLAGE DES DÉCHETS AVEC LA SOCIÉTÉ ELISE

L'une des principales priorités environnementales de Byblos Group est la gestion responsable des déchets au sein de l'entreprise. Un système de tri sélectif rigoureux a été mis en place dans les locaux pour faciliter le recyclage des matériaux tels que le papier, le carton, le plastique et les cartouches d'encre. En partenariat avec des entreprises de recyclage locales, Byblos Group veille à ce que les déchets recyclables soient correctement pris en charge.

Depuis 2016, Byblos Group collabore avec ELISE, une entreprise ayant pour mission de protéger l'environnement tout en créant des emplois durables pour des personnes en difficulté d'insertion professionnelle ou en situation de handicap. ELISE est également sollicitée pour le désarchivage de documents encombrants, assurant ainsi une gestion responsable des archives. Chaque déchet collecté par ELISE suit une voie de revalorisation, avec remise d'une attestation de revalorisation des déchets. Ce système a également été proposé pour une mise en place sur les site clients, parmi lesquels figurent l'Aéroport de Lyon et ICADE.



Partenariat
avec la
société ELISE
depuis 2016

RECYCLAGE DES VÊTEMENTS PROFESSIONNELS

Le recyclage des textiles repose sur plusieurs méthodes visant à maximiser leur réutilisation et à minimiser leur impact environnemental. Le réemploi consiste à trier les vêtements en bon état pour les réutiliser, soit à travers des dons, soit après avoir été reconditionnés et réintroduits sur le marché. L'effilochage permet de transformer les tissus en fibres, qui peuvent ensuite être utilisées pour fabriquer de nouveaux produits textiles. Enfin, les textiles qui ne peuvent ni n'être réutilisés ni recyclés par effilochage sont convertis en CSR (Combustible Solide de Récupération), un combustible permettant de produire de l'énergie et réduisant ainsi la quantité de déchets envoyés en décharge.

Dans le cadre de la gestion des vêtements professionnels usagés, nous collaborons avec la société Vimethic qui est un partenaire clé. La société développe également des opportunités pour les personnes éloignées du marché du travail et celles en situation de handicap.

La plateforme *Ici On Recycle* nous permet de consulter nos bilans annuels, suivre nos statistiques de collectes, et mesurer nos impacts sociaux et environnementaux.

ENVIRON **25 500 KG**
DE VÊTEMENTS
PROFESSIONNELS
RECYCLÉS

icionrecycle. Innovation triethic
solution de traçabilité des déchets



Consommation énergétique électrique € : **31 783,78**

Consommation énergétique électrique KWh : **242 034**

02.

CONSOMMATION ÉNERGÉTIQUE

PLAN DE SOBRIÉTÉ ÉNERGIQUE

Dans le cadre de notre démarche RSE, nous intégrons les objectifs de l'Accord de Paris dans notre stratégie pour contribuer activement à la lutte contre le changement climatique. Cet accord international, qui vise à limiter le réchauffement planétaire à 1,5 °C, nous guide dans la mise en œuvre d'actions concrètes pour réduire nos émissions de gaz à effet de serre.

Pour répondre à ces enjeux, nous avons déployé un plan de sobriété énergétique, qui constitue un levier essentiel de notre engagement climatique. Ce plan nous permet de repenser nos usages énergétiques, d'optimiser nos ressources. À travers des initiatives comme l'amélioration de l'efficacité énergétique de nos infrastructures, la sensibilisation de nos collaborateurs aux écogestes, nous traduisons les ambitions de l'Accord de Paris en actions concrètes adaptées à notre activité.

Ainsi, notre plan de sobriété énergétique s'inscrit non seulement dans une démarche de responsabilité environnementale, mais aussi dans une stratégie globale de résilience et de performance durable, contribuant directement à la transition énergétique et à la préservation du climat.

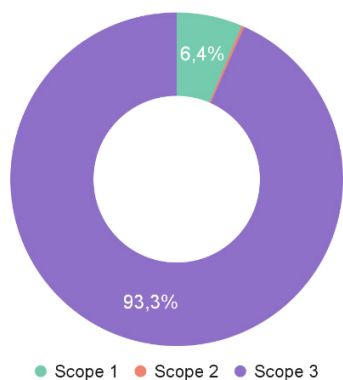
03.

LIMITER L'EMPREINTE CARBONE

BILAN CARBONE

Byblos Group est fermement engagé à intégrer des pratiques durables dans son fonctionnement quotidien. Ainsi, une évaluation de l'empreinte carbone a été entreprise pour l'année 2022 dans le but de mesurer et de comprendre l'impact de la société sur le changement climatique. Les conclusions du bilan carbone ont permis d'identifier les secteurs prioritaires où des réductions significatives des émissions sont possibles. L'impact majeur des émissions relevant du Scope 3 dans le bilan motive à concentrer les actions sur leur réduction.

Répartition des émissions totales par Scope (tCO₂ eq)



SCOPE 3
93% des émissions
de Byblos Group

En 2022, l'empreinte carbone totale de Byblos Group s'est élevé à 4309 tonnes équivalent CO₂ (TCO₂).



FAVORISER LES VISIO CONFÉRENCES POUR LIMITER LES DÉPLACEMENTS

En 2020, l'utilisation de la visioconférence a été consolidée en tant qu'alternative pour réduire les déplacements professionnels. Cette technologie offre une solution pour collaborer et organiser des réunions avec les partenaires, clients et collaborateurs sans avoir besoin de se déplacer physiquement. Cette transition vers une communication virtuelle a considérablement réduit l'impact environnemental du groupe en diminuant les émissions de gaz à effet de serre associées aux voyages d'affaires.

DÉMATÉRIALISATION

La dématérialisation au sein de Byblos Group joue un rôle essentiel dans son engagement envers la Responsabilité Sociétale des Entreprises. Elle repose sur la conversion et la gestion électronique des processus et documents pour réduire l'impact environnemental.

Concrètement, le système de dématérialisation englobe plusieurs aspects :

Byblos Group a mis à disposition de ses collaborateurs un outil Coffreo pour la transmission électronique de documents tels que les bulletins de salaire et les contrats de travail.

Les outils opérationnels, les notes de frais, les demandes de congés, d'acompte, ainsi que les plannings sont également dématérialisés sur la plateforme Comete Web pour réduire la consommation de papier.

La dématérialisation de la facturation électronique clients et fournisseurs a également été instauré réduisant ainsi considérablement l'impression de documents papiers.

En parallèle, Byblos Group a lancé un journal interne trimestriel, le «Bybloscope», entièrement dématérialisé. Ce journal, créé par le service communication, présente les actualités du groupe, ses projets, ses ambitions, et met en avant les réussites individuelles ou collectives des collaborateurs.

Par ailleurs, les mains courantes électroniques sont accessibles depuis divers appareils sur l'ensemble des sites. L'utilisation de la main courante électronique Guardtek de la marque TRACKFORCE, dédiée aux prestations sur site assure une traçabilité optimale des événements survenus sur site. Grâce à son mode de consultation intuitif, cette main courante informatique permet aux clients de consulter rapidement toutes les informations pertinentes relatives à la prestation qui les intéresse.

04.

ACHAT RESPONSABLE

LA POLITIQUE

La politique des achats de Byblos Group incarne nos engagements envers nos parties prenantes en favorisant la participation des fournisseurs dans nos décisions stratégiques. Elle repose sur un réseau de fournisseurs fiables pour renforcer notre compétitivité et atteindre nos objectifs fixés.

Stéphane Montalant - Directeur Général Délégué



INTÉGRATION DES CRITÈRES RSE

Depuis 2023, Byblos Group a renforcé ses critères de sélection et d'évaluation des fournisseurs en intégrant des exigences liées à la responsabilité sociale et environnementale et à la réduction de l'empreinte carbone. Cette approche permet d'évaluer leurs pratiques en matière de gestion des ressources, d'impact environnemental et de politiques sociales. L'objectif est de s'associer à des partenaires dont les valeurs et les engagements s'alignent avec notre stratégie RSE, contribuant ainsi à une chaîne d'approvisionnement plus durable.

Pour approfondir cette démarche, Byblos Group recueille et analyse des données détaillées sur les performances sociales, environnementales et éthiques de ses fournisseurs. Ce processus nous aide à mieux cerner l'impact global de notre chaîne d'approvisionnement et à y intégrer des pratiques toujours plus responsables et durables.

100% de nos principaux fournisseurs sont évalués sur des critères RSE

Nous intégrons les critères RSE à toutes les étapes de notre processus d'achat, en mettant l'accent sur les fournisseurs partageant nos valeurs en matière de durabilité.

CODE DE BONNE CONDUITE FOURNISSEURS

Byblos Group et ses filiales ont toujours cherché à établir des relations durables avec leurs fournisseurs et sous-traitants, basées sur le respect mutuel et des valeurs partagées. L'entreprise attend de ses partenaires une totale conformité avec ses valeurs fondamentales en matière d'éthique, de responsabilité sociétale et de préservation de l'environnement. Ces valeurs sont formalisées dans un code de bonne conduite, transmis à tous les partenaires. En signant ce code, ils s'engagent à respecter les principes énoncés. L'objectif est de poursuivre l'initiative d'achat responsable en garantissant que tous les partenaires partagent les valeurs en matière de RSE en signant le code de bonne conduite.

LES CERTIFICATIONS

QUALISÉCURITÉ

Depuis 2012, nous sommes certifiés Qualisécurité, qui témoigne de notre engagement à fournir des prestations de surveillance humaine conformes aux plus hauts standards de qualité et de professionnalisme.

À travers cette certification, nous nous engageons à respecter des exigences rigoureuses visant à garantir la satisfaction de nos clients et la fiabilité de nos services : Analyse des demandes, conseil adapté et offres commerciales en adéquation avec les attentes, désignation d'un interlocuteur dédié pour un suivi personnalisé, mise en place des moyens et compétences nécessaires, suivi régulier sur site et contrôles rigoureux ainsi qu'assurer une transition optimale en fin de prestation.

QUALIOPI

Cette certification qualité s'appuie sur un référentiel national comportant 7 critères et 32 indicateurs d'appréciation. Elle est un gage de conformité et de qualité des formations délivrées et permet d'améliorer en permanence la satisfaction des stagiaires et des clients. Les centres de formation Blue Concept de Lyon et Paris sont certifiés Qualiopi.

ISO 18788

ISO 18788 fournit un cadre organisationnel de management des activités et des risques à destination des organismes menant ou sous-traitant des opérations de sécurité. La norme démontre une conduite professionnelle des opérations de sécurité pour satisfaire les clients et les autres parties prenantes et permet aux organismes et aux utilisateurs de services de sécurité de prouver leur engagement vis-à-vis des obligations légales et des bonnes pratiques recensées. Elle permet de démontrer sa capacité à proposer constamment des services répondant aux besoins des clients et conformes au droit international, national et local, ainsi qu'aux exigences de respect des droits de l'Homme. B-Guard Security est certifié ISO 18788.

ISO 9001

La norme ISO 9 001 définit des exigences pour la mise en place d'un système de management de la qualité pour les organismes souhaitant améliorer en permanence la satisfaction de leurs clients et fournir des produits et services conformes. B-Guard Security est certifié ISO 9001.

ISO 45001

ISO 45001 est la norme élaborée pour les organisations soucieuses d'améliorer la sécurité de leurs employés, de réduire les risques sur le lieu de travail et de créer des conditions de travail meilleures et plus sûres. 7 agences de Byblos Human Security sont certifiées ISO 45001.

ECOVADIS

Ecovadis évalue chaque entreprise selon des critères fondamentaux adaptés à sa taille, son emplacement et son secteur d'activité. Cette plateforme offre un modèle de performance en matière de durabilité qui dépasse les simples exigences de conformité. En 2023, BYBLOS GROUP a obtenu la note de 50/100.

NOTE MÉTHODOLOGIQUE DU REPORTING RSE

Cette note méthodologique a pour objectif d'expliquer la méthodologie de Reporting appliquée par la société Byblos Group en matière de Responsabilité Sociétale des Entreprises. Elle décrit les différents éléments constitutifs de la préparation, de la réalisation et de la délivrance du rapport RSE. Le rapport vise à fournir une vue d'ensemble transparente et complète des initiatives, des performances et des engagements de l'entreprise en matière de RSE.

Période de Reporting :

Toutes les informations incluses dans le Reporting RSE concernent une période de 12 mois, s'étendant du 1^{er} janvier au 31 décembre 2024.

Périmètre de consolidation :

Le rapport RSE englobe l'ensemble de la société Byblos Group, ses filiales ainsi que les entités associées au groupe. Le périmètre du reporting couvre l'intégralité des données sociales, sociétales, environnementales et d'autres indicateurs complémentaires pertinents.

Toutes les informations, qu'elles soient quantitatives ou qualitatives, sont fournies à l'échelle du groupe. En cas de différences de périmètre pour un indicateur spécifique, ces variations sont spécifiées et détaillées.

Procédure :

Le rapport RSE est élaboré annuellement par le service RSE. Cette démarche repose sur la collecte de données à la fois quantitatives et qualitatives, combinée à des évaluations internes et externes pour sa création.

- ***Outil de Reporting***

La collecte des données quantitatives pour ce rapport a été effectuée à l'aide d'un fichier Excel nommé «Indicateurs RSE». Ce fichier a pour objectif de consolider l'ensemble des données du Reporting extra-financier.

- ***Collecte des données***

La collecte des données pour ce rapport RSE s'est basée sur des données internes, en utilisant le fichier Excel «Indicateur RSE», ainsi que les outils des services Richesses Humaines et Formation & gestion de carrières. Nous avons également recueilli des informations lors d'entretiens avec les responsables concernés.

- ***Contrôle***

Les données recueillies pendant l'élaboration de ce rapport sont soumises à un contrôle interne effectué par le service RSE. Le rapport est ensuite présenté au Comité RSE pour obtenir son approbation avant d'être validé par le Comex, avant sa publication finale.

TABLEAU RÉCAPITULATIF DES INDICATEURS GROUPE

INDICATEURS	UNITÉ	2023	2024	GRI
Chiffre d'affaires global	K€	80	89	201-1
Effectif salarié	NB	2016	2095	G4-LA2
Contrat CDI	NB	1778	1896	G4-LA3
Contrat CDD	NB	238	199	G4-LA4
Répartition effectifs Hommes	NB	1697	1748	G4-LA5
Répartition effectifs Femmes	NB	319	347	G4-LA6
Nombre d'alternants / Stagiaires	NB	53	106	G4-LA7
Nombre d'heures de formation	NB	24143	37941	G4-LA9
Budget dédié à la formation	€	806993	1207232	G4-LA10
Heures de formation en moyenne par salarié formé	HR	10,65	28,9	G4-LA11
Part de salariés formés par rapport à l'effectif	%	62,46	70,25	G4-LA12
Taux de la masse salariale allouée à la formation	%	3,79	4,05	G4-LA13
Index égalité hommes / femmes	%	78	NC	G4-LA13
Proportion des femmes par statut : cadre	%	22	22,4	G4-LA12
Proportion des femmes par statut : non-cadre	%	15,12	16,37	G4-LA12
Proportion de femmes : siège	%	68	56,76	G4-LA12
Proportion de femmes : agence	%	38	34,74	G4-LA12
Proportion de femmes : sites	%	21	14,12	G4-LA12
Maintien dans l'emploi des seniors (+50 ans)	%	33,08	34,84	G4-LA12
Taux d'emploi de personnes en situation handicap dans l'effectif	%	3,94	3,68	G4-LA12
Nombre d'accidents de travail	NB	104	98	G4-LA6
Nombre d'accidents de trajets	NB	34	35	G4-LA6
Nombre d'accidents de travail avec arrêt	NB	33	42	G4-LA6
Nombre d'accidents de travail sans arrêt	NB	71	56	G4-LA6
Taux de fréquence des accidents de travail TF1	%	11,37	13,6	G4-LA6
Taux de fréquence des accidents de travail TF2	%	35,83	31,73	G4-LA6
Taux de gravité des accidents de travail/ trajet TG	%	0,68	0,5	G4-LA6
Nombre d'établissements certifiés ISO45001	%	70	70	NC
Nombre de sensibilisation en matière de santé et sécurité au travail	NB	17	17	G4-LA6
Nombre d'incidents signalés au travers la procédure d'alerte	NB	0	0	G4S05

Nombre de d'incidents de corruption confirmé	NB	0	0	G4-HR4
Nombre d'incidents liés à la sécurité de l'information	NB	0	0	NC
Consommation électrique	KWh	251 645	242 034	G4-EN3
Part d'énergie renouvelable utilisé	%	12	12	G4-EN3
Consommation carburant	L	152 406.65	176 376.33	G4-EN17
Tonne des déchets non dangereux recyclés et/ou revalorisés	T	1,048	3,8	G4-EN23
Tonnes des déchets dangereux	T	0	0	G4-EN24
Tonnes de déchets papiers recyclés	T	0,86	2,92	G4-EN25
Tonnes de cartouches d'encre recyclés	T	0,032	0,015	G4-EN26
Tonnes de bouteilles plastiques recyclées	T	0,023	0,013	G4-EN27
Tonnes de canettes recyclées	T	0,012	0,054	G4-EN28
Tonnes de gobelets cartons recyclés	T	0,047	0	G4-EN29
Tonnes de piles recyclées	T	0,08	0	G4-EN30
Tonnes de DEEE recyclées	T	0,066	0,41	G4-EN31
Poids de vêtements recyclés	Kg	0	25 417	G4-EN32
Pourcentage de collaborateurs sensibilisés à l'Environnement / RSE	%	100	100	NC
Part des principaux fournisseurs ayant signé le code de bonne conduite	%	0	60	G4-EC9
Part de fournisseurs majeurs évalués sur des critères RSE	%	0	100	G4-EN32



2024